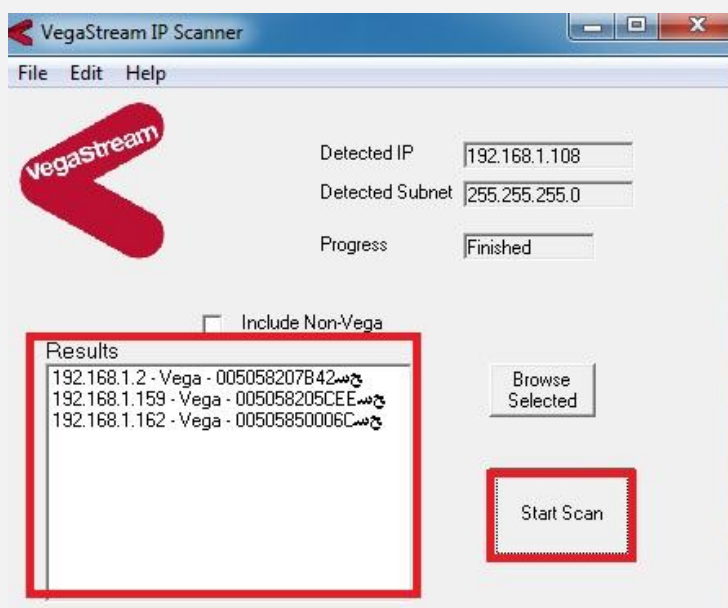


پیدا کردن آدرس IP گیتوی های سنگوما

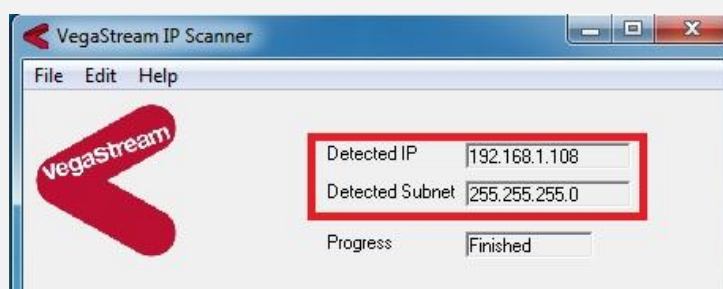
یکی از سوالات رایج مشتریان از بخش پشتیبانی، چگونگی پیدا کردن آدرس آی پی گیتوی های Sangoma می باشد؛ چرا که گیتوی های سنگوما سری وگا به صورت پیش فرض، آی پی استاتیک و ثابتی ندارند. لذا لازم است تا کاربر بتواند IP گیتوی Vega را پس از اتصال به شبکه تشخیص دهد. برای این کار، پس از اتصال آداپتور برق دستگاه و اتصال کابل شبکه برای ارتباط بین دستگاه و شبکه داخلی، با استفاده از یکی از سه روش زیر می توان اقدام به بدست آوردن آی پی دستگاه کرد:

۱. دانلود و نصب برنامه [VegaStream IP Scanner](#)

این ابزار کاربردی و سبک توسط سنگوما تهیه شده که پس از دانلود و اجرای آن، می بایست گزینه **Start Scan** را زده تا IP دستگاه های سنگوما در شبکه ی شما را جست و جو کرده و نمایش دهد.

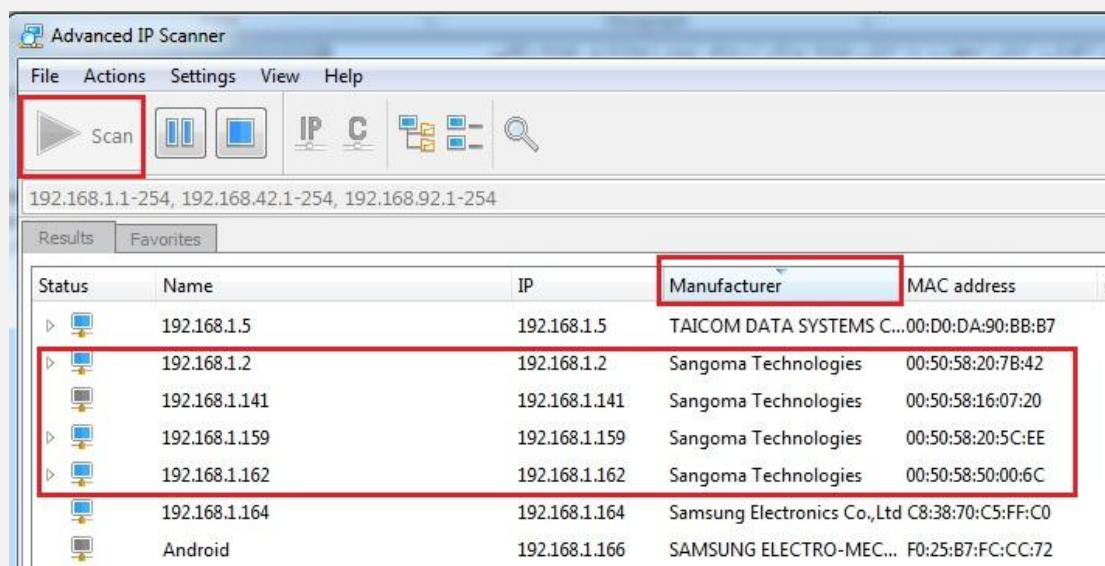


توجه داشته باشید که آی پی ثبت شده در بخش **Detected IP** از **Range** شبکه ی خودتان باشد و احياناً **Range IP** شبکه ی دیگری که روی سیستم وجود دارد، در اینجا قرار نگرفته باشد؛ چرا که در این حالت، امکان پیدا کردن IP دستگاه گیتوی وجود نخواهد داشت.



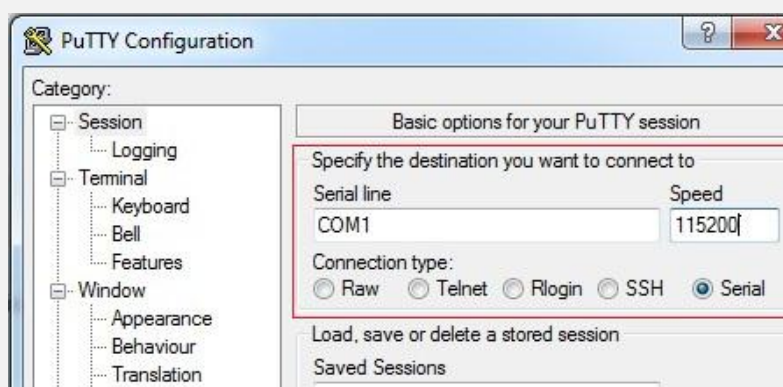
۲. نصب و اجرای برنامه **Advanced IP Scanner**

این نرم افزار یکی دیگر از ابزارهای کاربردی برای پیدا کردن آدرس شبکه ی گیتوی های سنگوما می باشد. در این ابزار، پس از زدن گزینه **Scan** لیست تمامی آی پی های موجود در تمامی رنج های شبکه ی سیستم نمایش داده خواهد شد، پس از پیدا کردن **Sangoma Technologies** در ستون **Manufacturer** می توانید لیست تمامی آی پی های دستگاه های سنگوما ی موجود در شبکه ی خود را مشاهده نمایید.

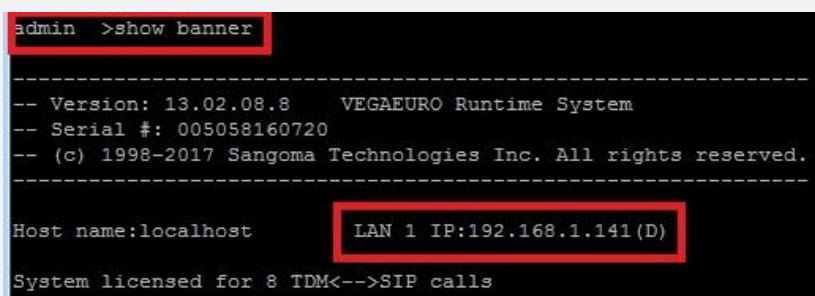


۳. استفاده از کابل کنسول:

یکی دیگر از روش‌های پیدا کردن آدرس IP در Sangoma Vega کابل کنسول می‌باشد. زمانی که از کابل کنسول برای اتصال Gateway به سیستم استفاده کردید، با استفاده از برنامه‌ی Putty می‌توانید به کنسول دستگاه متصل شوید. برای این کار برنامه‌ی Putty را اجرا نموده و داخل برنامه ابتدا نوع ارتباط Serial را انتخاب نمایید. سپس سرعت ارتباط را مقدار ۱۱۵۲۰۰ تنظیم کرده و پس از انتخاب COM مربوطه گزینه‌ی Open را کلیک نمایید.



پس از ورود به کنسول ابتدا یک بار Enter کرده تا صفحه Login ظاهر شود. سپس پس از ورود نام کاربری و پسورد که به صورت پیش‌فرض، Admin می‌باشد، به دسترسی خواهید داشت و با وارد کردن دستور Show Banner می‌توانید IP دستگاه گیتوی خود را مشاهده نمایید.



پس از پیدا کردن IP دستگاه Gateway وارد مرورگر شده و با وارد کردن IP موردنظر و همچنین نام کاربری و کلمه عبور که به صورت پیش‌فرض admin و admin می‌باشد، وارد محیط گرافیکی دستگاه شده و تنظیمات را آغاز نمایید.