

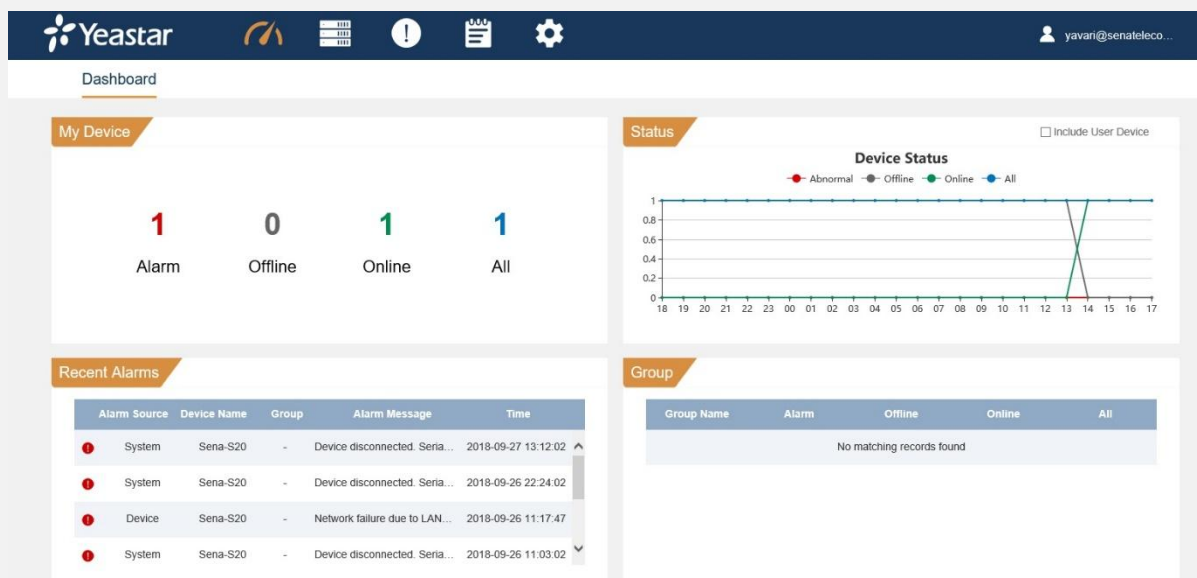
مدیریت از راه دور به روش یستار

Yeastar Remote Management یک پلتفرم متمرکز و قدرتمند برای مدیریت و کانفیگ PBX مشتریان می‌باشد؛ به صورتی که به شما اجازه می‌دهد بدون نیاز به دسترسی به دستگاه فیزیکی، آن را از راه دور تنظیم کرده و مانیتور نمایید. با استفاده از قابلیت Remote Management، می‌توانید پیکربندی مرکز تلفن مشتریان خود را با بکارگیری بستر امن از طریق پروتکل HTTPS، انجام دهید. یعنی، هر فرمان (Command)، دو بار توسط احراز هویت اتصال (Device Connection Authentication) و کنترل دسترسی مبتنی بر نقش (Role-Based Access Control) بررسی می‌شود. یکی از مزیت‌های مهم این قابلیت، امکان کنترل متمرکز دسترسی‌ها و کاربران بوده و همچنین نیاز به نرم افزارهای ریموت مانند Teamviewer که اخیراً دسترسی به آن‌ها سخت شده است، را از میان می‌برد.

معرفی بخش‌های مختلف پنل Remote Management

برای استفاده از این قابلیت ابتدا لازم است تا یک Yeastar ID دریافت نمایید. برای دریافت Yeastar ID می‌بایست از طریق کمپانی یستار و یا یکی از نمایندگان رسمی آن همچون شرکت ساعیان ارتباط در ایران، اقدام نمایید. پس از دریافت این شناسه می‌توانید از طریق پرتال مربوطه یعنی <https://mgt.yeastar.com> به این پرتال دسترسی پیدا کنید و با استفاده از همین شناسه در مرکز تلفن‌های سری S، آن‌ها را در این پنل اضافه کرده و مدیریت نمایید. در ادامه به معرفی این پنل می‌پردازیم.

– داشبورد



Copyright © 2006-2018 Yeastar Information Technology Co., Ltd.

در منوی داشبورد پنل می‌توان یک وضعیت کلی از تمامی دستگاه‌های PBX را مشاهده نمود.

- در بخش My Device می‌توان تعداد کلی PBX‌ها و همچنین تعداد PBX‌های آنلاین و آفلاین و تعداد Alarm‌ها را مشاهده کرد.
- در بخش Status می‌توان وضعیت آنلاین و آفلاین بودن PBX‌ها را در قالب نمودار مشاهده کرد.
- در بخش Recent Alarms هم می‌توان هشدارهای مربوط به PBX‌ها را مشاهده نمود.
- در بخش گروه‌ها نیز می‌توان گروه بندی‌های خاص را مانیتور کرد.

Status	Device Name	Device Group	Serial Number	Model	Expire In	Operation
●	Sena-S20	-	3691	Yeastar S20	N/A	

Showing 1 to 1 of 1 rows

در این صفحه از دو روش می توان PBX های مورد نظر را اضافه نمود:

۱. وارد کردن Yeastar ID و Password داخل مسیر **Setting > Remote Management** دستگاه های PBX. با این روش دستگاه به صورت اتوماتیک در لیست دستگاه ها اضافه می شود.

۲. روش دوم این است که روی گزینه **Add** کلیک کرده و اطلاعات دستگاه را وارد نمایید. در نهایت یک **Authentication Code** دریافت می شود که با وارد کردن آن داخل دستگاه PBX در مسیر **Setting > Remote Management** می توان PBX را به لیست **Devices** اضافه نمود.

در تصویر زیر دو راه اتصال به **Remote Management** داخل PBX مشاهده می شود:

Settings Remote Management

Status: Disconnected

Activation Method: By Yeastar ID

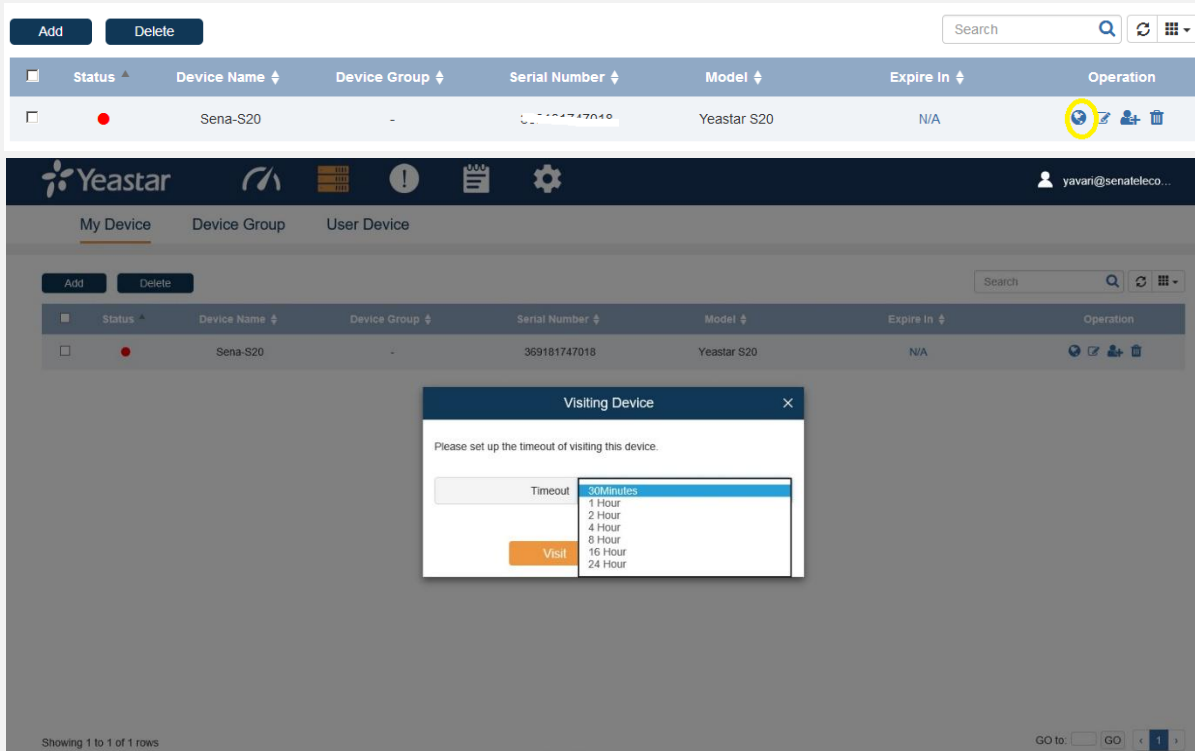
By Authentication Code

By Yeastar ID

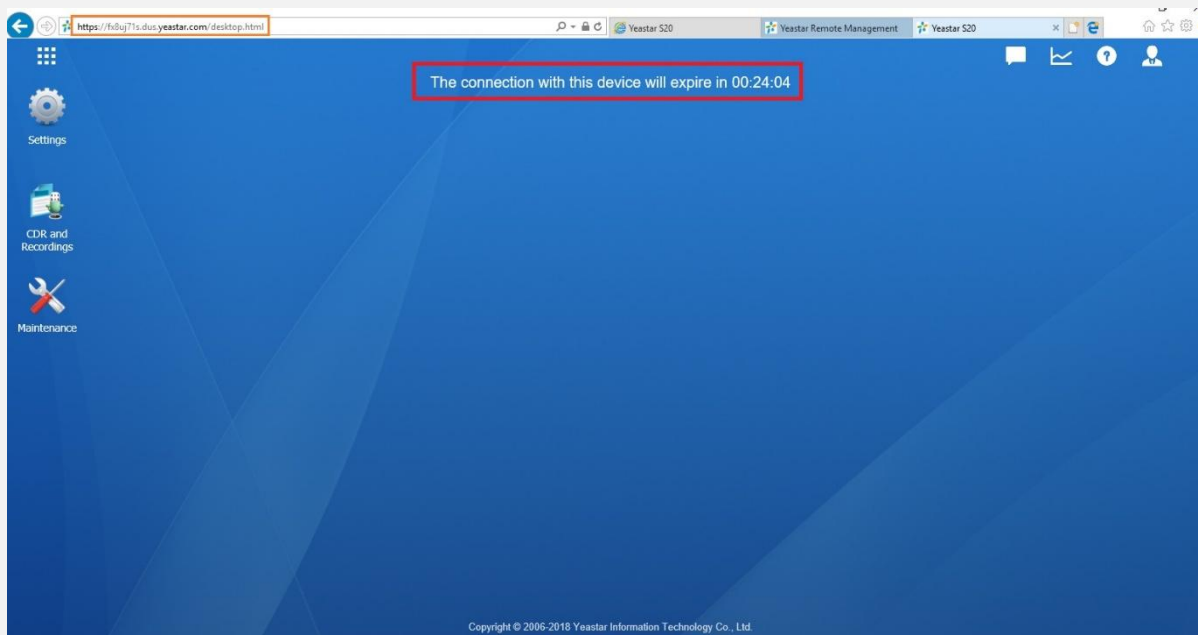
Password: Confirm

Only open to Yeastar Authorized Partners, Remote Management is used to manage S-Series remotely. Please activate via your Yeastar ID. If you haven't got a Yeastar ID, sign up for Yeastar Partner Program [here](#).

برای برقراری ارتباط با PBX ابتدا روی گزینه مربوطه کلیک کرده و بازه زمانی اتصال را مانند تصویر زیر تعیین کنید:



سپس یک لینک دریافت کرده و از طریق آن لینک با PBX مورد نظر ارتباط برقرار خواهید کرد:



لازم به ذکر است می توان این بازه زمانی را افزایش داده و یا زودتر از این بازه زمانی ارتباط را Force Disconnect کرد. در این منو می توان لیست دستگاهها را با مشخصات کامل مشاهده کرد و همچنین می توان دسترسی های متعدد تعریف کرده و هر دسترسی را به اشخاص خاص داده تا پس از ارتباط با PBX دسترسی های محدودتری داشته باشند.

Yeastar
yavari@senateleco...

Alarm List
Alarm Settings

Alarm Level:

Time:

Alarm Name:

Serial Number:

	Time	Alarm Source	Device Name	Serial Number	Device Group	Alarm Name	Alarm Message
<input type="checkbox"/>	2018-09-27 13:12:02	System	Sena-S20	369	-	Device Disconnected	Device disconnected. Serial Number: 369181747018.
<input type="checkbox"/>	2018-09-26 22:24:02	System	Sena-S20	369	-	Device Disconnected	Device disconnected. Serial Number: 369181747018.
<input type="checkbox"/>	2018-09-26 11:17:47	Device	Sena-S20	369	-	Network Failure	Network failure due to LAN Dropped. Serial Number: 3...
<input type="checkbox"/>	2018-09-26 11:03:02	System	Sena-S20	369	-	Device Disconnected	Device disconnected. Serial Number: 369181747018.
<input type="checkbox"/>	2018-09-25 16:08:21	Device	Sena-S20	369	-	Network Failure	Network failure due to LAN Dropped. Serial Number: 3...
<input type="checkbox"/>	2018-09-25 15:36:02	System	Sena-S20	369	-	Device Disconnected	Device disconnected. Serial Number: 369181747018.
<input type="checkbox"/>	2018-09-25 15:24:02	System	Sena-S20	369	-	Device Disconnected	Device disconnected. Serial Number: 369181747018.

Showing 1 to 7 of 7 rows
GO to: GO

در منوی Alarm می‌توان هشدارهای مربوط به دستگاه‌ها را مشاهده نمود و تنظیمات مربوطه را اعمال کرد. در بخش تنظیمات می‌توان برای رخدادهای خاص، آلام تعریف نمود:

Yeastar
yavari@senatelecom.ir

Alarm List
Alarm Settings

	Record	Level
System		
Device Disconnected	<input checked="" type="checkbox"/>	Major
Device Deleted	<input checked="" type="checkbox"/>	Major
System User Lockout	<input type="checkbox"/>	Minor
Device Removed	<input type="checkbox"/>	Minor
Device		
Abnormal D30 Module	<input checked="" type="checkbox"/>	Major
CPU Overload	<input checked="" type="checkbox"/>	Major
Disk Failure	<input checked="" type="checkbox"/>	Major
Hot Standby Failover Action	<input checked="" type="checkbox"/>	Major
Memory Overload	<input checked="" type="checkbox"/>	Major
Network Drive Lost Connection	<input checked="" type="checkbox"/>	Major
Network Attacked	<input checked="" type="checkbox"/>	Major

Copyright © 2006-2018 Yeastar Information Technology Co., Ltd.

Operation Log

Yeastar
yavari@senateleco...

Operation Log

Log Type: All IP:

Time: 2018-09-29 00:00 2018-09-29 23:59 Serial Number: Search

Time	Type	Serial Number	Operation	Operator	IP
2018-09-29 13:35:10	Remote Connection	369	Device remote connection forced quit. Device Name: Sena-S20, Serial Numb...	Me	91.
2018-09-29 13:09:45	Login&Logout		User login success.	Me	91.
2018-09-26 13:10:41	Remote Connection	369	Device remote connection forced quit. Device Name: Sena-S20, Serial Numb...	Me	91.
2018-09-26 13:06:26	My Device	369	Device activated. Device Name: Sena-S20, Serial Number:369181747018. AC...	Me	91.
2018-09-26 13:06:13	My Device	369	New device added. Device Name: Sena-S20, Serial Number...	Me	91.
2018-09-26 13:05:53	My Device	369	Device deleted. Device Name: Device, Serial Number:369181747018.	Me	91.
2018-09-26 12:59:20	My Device	369	Device activated. Device Name: Device, Serial Number:369181747018. Activ...	Me	91.
2018-09-26 12:58:58	My Device	369	Device deleted. Device Name: Sena-S20, Serial Number:369181747018.	Me	91.
2018-09-26 12:58:06	Login&Logout		User login success.	Me	91.
2018-09-25 12:19:29	My Device	369	Device activated. Device Name: Sena-S20, Serial Number:369181747018. AC...	Me	188.

Showing 1 to 23 of 23 rows 25 rows per page

GO to: GO 1

Copyright © 2006-2018 Yeastar Information Technology Co., Ltd.

در منوی Operation Log می‌توان لاگ دستگاه‌ها را مانیتور کرد و دسترسی به آن‌ها را زیر نظر گرفت. و در نهایت در منوی Setting می‌توان تنظیمات مانند تغییر کلمه عبور و تعریف کاربرها و ... را اعمال کرد.